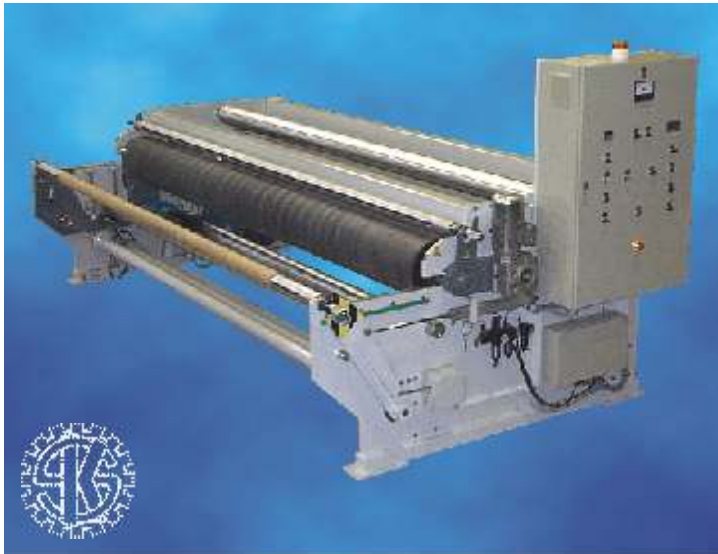


# SKM KONTAKTWICKLER - TYP CSG-L



Der CSG-L ist SKM's automatischer Kontaktwickler, den wir zum effektiven Wickeln von besonders strapazierfähiger Folie auf große Rollen entworfen haben. Wenn Sie auf der Suche nach einem Wickler sind, der hohe Arbeitsgeschwindigkeiten mit Präzision und einer effektiven Bahnspannungskontrolle verbindet, dann wird Sie der CSG-L nicht enttäuschen.

Der Kontaktwickler CSG-L ist für das Wickeln von strapazierfähiger Blasfolien, Laminatfolien, asymmetrisch co-extrudierten Folien, in-line vorbehandelten oder bedruckten Folien von 10 bis 1500 My ausgelegt.

Optional erhalten Sie den CSG-L mit unserer „true walk away“ Funktion mit Touchscreen, die Ihnen die vollautomatisierte Handhabung ermöglicht.

## BESONDERE MERKMALE UND VORTEILE

- CSG-L ist als Standard ein Kontaktwickler. Wir bieten Ihnen den CSG aber auch als „GAP“-Wickler an.
- SKM bieten Ihnen Ihren CSG-L-Wickler als „stand-alone“, „2-Etagen“, „Front to front“ oder „Back to back“- Lösung an. Ihr Bedarf und Ihre räumlichen Gegebenheiten entscheiden.
- Einfache und überschaubare Programmierung und Bedienung über einen monochrom oder mehrfarbigen Touchscreen, oder alternativ mit herkömmlichen Bedienungsknöpfen
- Manuelle, Halb- oder Vollautomatische Wickelwellenhandhabung, vor, während und nach dem Wickelprozess
- Option der hydraulischen Weiterleitung der fertig abgespulten Rolle
- Geschwindigkeits- und Bahnspannungskontrolle durch integrierte Wiegezellen-einheiten „Load-cells“
- Erleichterung des Anpassungsprozesses durch die kompatible Software
- Die integrierte, motorisierte Klemmwalzeneinheit mit pneumatischer Öffnungs- und Schließfunktion ist auf einer Führungsschiene montiert
- Verbesserte Bahnspannungskontrolle und Wickelqualität durch ein effektiveres Zusammenwirken der „Load-cell“-Einheiten und der integrierten Klemmwalzeneinheit
- Optimierung des Anteils des verarbeiteten Rohmaterials durch verbesserte Folienhandhabung
- Digitalisierte Geschwindigkeits- und Bahnspannungsanzeige in der entsprechenden Folienzone
- Automatisierte Zugkraftverringering bei zunehmendem Walzendurchmesser
- Ihr CSG-L als „stand alone“-Einheit bietet Ihnen bereits eine vollständige Funktionsmöglichkeit, unter anderem: integriertes und motorisiertes Klemmwalzensystem, S-geführtes verchromtes Kühlwalzensystem, Schneidvorrichtung zum Teilen der Bahnen, Micro-perforierungs- oder Prägesystem und weitere Bearbeitungsausstattungen

*Zusammenfassend alle Eigenschaften und Vorteile sind in nur einem Wickler integriert...*

## BESCHREIBUNG DES KONTAKTWICKLERS CSG-L



Beim Wickelwellen/ Rollenwechsel wird automatisch eine neue Welle zum Aufwickeln bereitgestellt

Die Folienbahnen werden nachfolgend mit dem integrierten Schneidsystem abgeschnitten

Die Wickelwellen mit Spreizachse bieten wir entweder in Aluminium, Stahl oder Kohlefaser -Ausführung



Das Gestell wird, abhängig von der gewünschten Walzenbreite, aus 20 oder 30 mm starken Stahlplatten mit stabiler Seitenabsteifung in RHS-Profilen gefertigt

Die Wickelwalze bieten wir Ihnen in 2 Ausführungen: glatt oder kreuzprofiliert

Das integrierte Klemmwalzensystem sorgt im Zusammenspiel mit den „Load cells“ für eine perfekte Bahnspannung

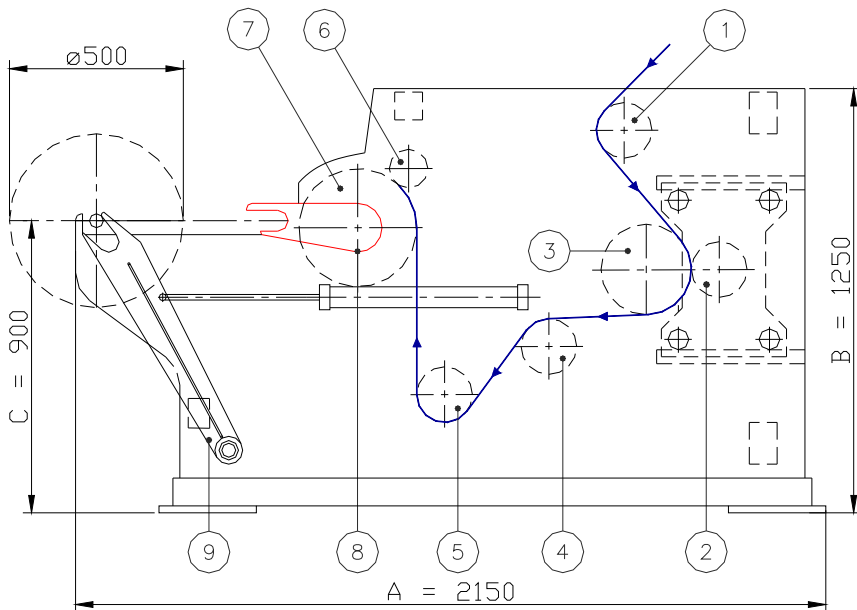
Alle Umlaufrollen sind leichtlaufende Präzisionsrollen aus Aluminium

[www.sk-machinery.com](http://www.sk-machinery.com)

Svend Knudsen Maschinenbau  
Spezialmaschinen- und Ausrüstung für die kunststoffverarbeitende Industrie



# SKM KONTAKTWICKLER - TYP CSG-L



- 1) Präzisionseinlaufwalze
- 2) Gummierte Gegendruckwalze für Klemmwalze
- 3) Gummierte, motorisierte Klemmwalze
- 4) Wiegezeile (load cell)
- 5) Präzisionsumlenkwalze
- 6) Gummierte Gegendruckwalze für Wickelwalze
- 7) Wickelwalze - glatt oder kreuzprofiliert
- 8) Fixierarm für "neue" Wickelwelle
- 9) Parallel- und Gegendruckführung für Wickelwelle

Rollendurchmesser [mm]	Max. Gewicht [kg]	A [mm]	B [mm]	C [mm]	D* [mm]
Ø500	700	2150	1250	900	4800
Ø1000	2200	2400	1300	950	3800
Ø1500	4850	2650	1400	1050	3800

\* Gesamte Anlagenbreite

Die technischen Spezifikationen der fertiggewickelten Rolle sind nur als Richtspezifikationen zu betrachten - der Kontaktwickler CSG-L wird selbstverständlich nach Kundenwunsch gefertigt.

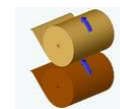
## TECHNISCHE SPEZIFIKATIONEN DER WICKELANLAGE MIT INTEGRIERTER KLEMMWALZENANLAGE

- Wicklertyp: Stationärer Kontakt-/Umfangswickler
- Max. Rollendurchmesser: Ø1500 mm
- Max. Rollenbreite: 4000 mm
- Max. Rollengewicht: 4850 kg
- Anlagengeschwindigkeit: 0 - 120 m/Min.
- Bahnspannung: 0 - 750 N
- Material-/Folientyp: Ausgelegt für alle LD und \*LLD Plastfolien
- Wickelwellendurchmesser: 10"/3" - Ø254 mm/Ø76 mm
- Max./min. Stahlrohrdurchmesser: 10"/3" - Ø254 mm/Ø76 mm
- Min. Luftanschluss: 7,0 bar
- Wickeltechnik: D.S. flux Vector-Antrieb

Anlagenapplikationen für CSG-L:



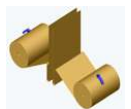
"Stand-alone"



"Etagenwickler"



"Front to front"



"Back to back"

Elektrische Spezifikationen für eine Ø500 mm Rolle:

- Stromversorgung: 3 x 400V + N/PE
- Frequenz: 50 Hz
- Stromverbrauch: 32A
- Vorsicherung: 63A
- Max. Kurzschlussstrom: 6kA

\* (LLD; Linear Low Density ist ein steiferer Typ als LD, jedoch noch immer mit niedriger Densität)

[www.sk-machinery.com](http://www.sk-machinery.com)

Svend Knudsen Maschinenbau  
Spezialmaschinen- und Ausrüstung für die kunststoffverarbeitende Industrie